

หลีเป๊ะ มัลดีฟล์แห่งสยาม เกาะหินงามประติมากรรมธรรมชาติ
ตะรุเตา เล่าเรื่องประวัติศาสตร์ ทะเลสวย คลื่นเซาะสาด หาดราวี

หาดใหญ่ - ตะรุเตา - หลีเป๊ะ 4 วัน 3 คืน



กำหนดการเดินทาง

วันแรก 1 กรุงเทพฯ - หาดใหญ่, ตรัง - สตูล - อุทยานแห่งชาติตะรุเตา - เกาะไข่ - เกาะหลีเป๊ะ

09:30 น. รอรับคณะเดินทางถึงท่าเทียบเรือปากบารา

11:30 น. นำท่านเปลี่ยนการเดินทางด้วยเรือสปีดโบ๊ทเดินทางสู่เกาะสวรรค์อันดามันใต้ หรือ มัลดีฟส์ของไทย นำท่านเยี่ยมชม เกาะประวัติศาสตร์อุทยานแห่งชาติตะรุเตา ร่องรอยแห่งความหฤโหดของทัณฑสถานทัณฑ์โทษที่พ้นจากการความทรงจำของอดีตไว้ เชิญนมัสการเจ้าพ่อตะรุเตา ก่อนเดินเที่ยวชมศูนย์นิทรรศการประวัติศาสตร์ จากนั้นนำคณะแวะชม เกาะไข่ สัญลักษณ์ของหมู่เกาะสตูล 📸 ร่วมบันทึกภาพกับ **ซุ้มประตูหินรูปวงช้าง** ที่แปลกตาที่ขึ้นจรดน้ำทะเล เชื่อกันว่ามีเรื่องเล่าชวนพิศวง ณ ที่นั่น ให้ท่านอิสระเดินเล่นชายหาดและถ่ายรูปตามอัชฌาศัย

13:30 น. คณะเดินทางถึง เกาะหลีเป๊ะ อีกหนึ่งความอัศจรรย์ของหมู่เกาะทะเลใต้

🕒 รับประทานอาหารกลางวัน ณ ห้องอาหารในรีสอร์ท (มื้อที่ 1)

จากนั้นนำคณะเข้าที่พักบนเกาะ ณ **Ricci House Resort www.riccihouse.com** หลังรับกุญแจห้องพักแล้วเชิญท่านอิสระพักผ่อน หรือเดินเล่น ท่ามกลางบรรยากาศฟ้าสวย ทะเลใส ประทับใจกับวิถีชีวิตแปลกตาของชนพื้นเมือง “อูรักราวัีย” สุขสบายใจ จากนั้นไค้พาชม และค่าน้ำหน้าหาดชั้นไรซ์ มีปะการังและปลาหลากสีสัน หรือพักผ่อนตามอัชฌาศัย

19:00 น. อิ่มเอมกับทัศนียภาพยามอาทิตย์อัสดง ของเกาะที่ได้ชื่อว่า “หลีเป๊ะ มัลดีฟล์แห่งสยาม”

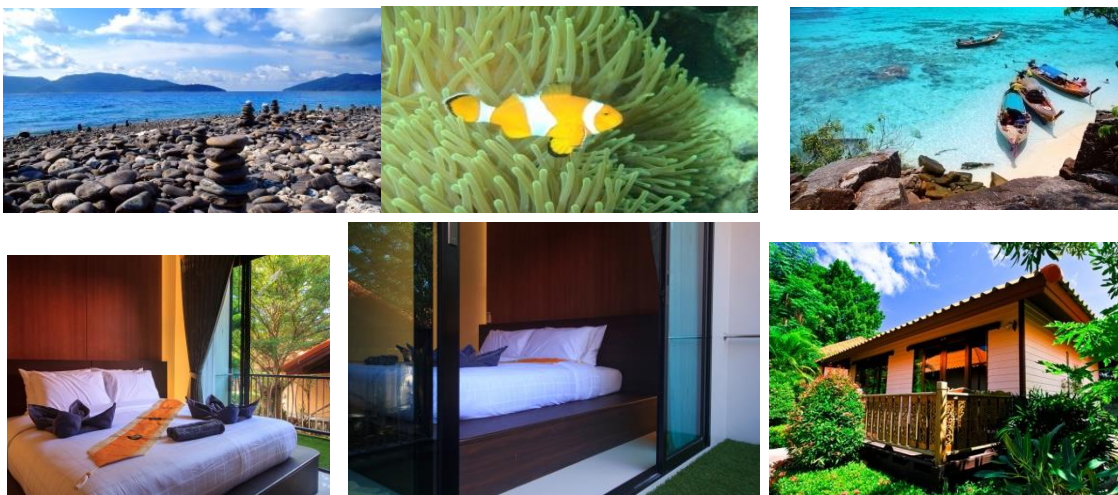
🕒 อิ่มอร่อยกับอาหารเย็น ณ ห้องอาหารของรีสอร์ท (มื้อที่ 2)

หลังอาหารเที่ยวชมแสงสียามค่ำคืนบนถนนคนเดิน, ซิมโรตี - ชาชัก ร้านดัง หรือเดินช้อปปิ้งตามอัชฌาศัย

วันที่สอง

เกาะราวี - ร่องน้ำจางัง - เกาะยาง - เกาะอาดัง
เกาะหินซ้อน-เกาะดง - เกาะผึ่ง - เกาะลอกอย

- 07.00 น. ☉ รับอรุณด้วยอาหารเช้า ณ ห้องอาหารของรีสอร์ท (มื้อที่ 3)
- 08.00 น. ได้เวลาแห่งความสุข ล่องลิวี่ดู เกาะหินงาม ปรินศนาที่รอท่านมาสัมผัสกับความอัศจรรย์ของหินสีนิลดำ กลมเกลี้ยง งามวิบวับยามแสงอาทิตย์สาดสะท้อน ลู่ เกาะราวี ตื่นตาด้วยฝูงปลานับพันที่ว่ายวนคอยต้อนรับอาคันตุกะผู้มาเยือน ตรึงใจด้วยปะการังหลากสี เพียงแค้มฝั่งที่ระดับน้ำตื้น 2 - 3 ฟุต ท่านสามารถสัมผัสกับปะการังน้ำตื้นที่ชวนเชิญให้เข้าสู่โลกแห่งความสุขของหมู่เกาะทะเลใต้
- 12.00 น. ☉ อิ่มอร่อยกับอาหารกลางวันแบบปิกนิก (มื้อที่ 4) (เนื่องจากไม่มีร้านอาหารบริการ) อิ่มเอมกับ ประติมากรรมที่ธรรมชาติรังสรรค์ จากนั้นนำท่านดู ร่องน้ำจางัง การพบกันของกระแสน้ำก่อ เกิดความสมบูรณ์ของทุ่งปะการังหลากสีดูอัศจรรย์ได้ทะเล จากนั้น ล่องเรือดู เกาะยาง แวะดื่มน้ำชมปะการังแข็งหลากหลายชนิด จากนั้นชื่นชมความงามของหาดทรายขาวสุดสายตา สัมผัสเม็ดทรายละเอียดดูฝุ่นแป้งบน เกาะอาดัง ฟ่อนคลายสบายใจ
- 16.30 น. นำคณะกลับสู่ที่พัก ริชชีเฮาส์ รีสอร์ท พักผ่อนหรือเพลิดเพลินตามอัชฌาศัย
- 19.00 น. ☉ บริการอาหารค่ำ ณ ห้องอาหารของรีสอร์ท (มื้อที่ 5)
- 20.00 น. พักผ่อนตามอัชฌาศัย ราตรีสวัสดิ์ ZZ Z ...



วันที่สาม เกาะหินซ้อน-เกาะดง – เกาะผึ่ง – เกาะลอกอย

- 07.00 น. ๑๐) รับประทานอาหารเช้า ณ ห้องอาหารของรีสอร์ท (มือที่ 6)
- 08.00 น. ได้เวลาแห่งความสุขอีกครั้ง ล่องลิ่วสู่ เกาะหินซ้อน ทัศนที่รอท่านมาสัมผัสกับความอัศจรรย์ของหินปฏิมากรรมที่ธรรมชาติสร้างสรรค์ ทับซ้อนกัน พร้อมทั้งความงดงามตระการตาของฝูงปลาที่ว่ายรายรอบ หมู่ปะการังแสนสวย ต่อด้วย เกาะดง
- 12.00 น. ๑๐) อิ่มอร่อยกับอาหารกลางวันแบบปิกนิก (มือที่ 7) (เนื่องจากไม่มีร้านอาหารบริการ) อิ่มเอมกับ ธรรมชาติรังสรรค์ กลิ่นอายทะเล เกาะลอกอย จากนั้นนำท่านสู่ เกาะผึ่ง การพบกันของกระแสน้ำก่อให้เกิดความสมบูรณ์ของทุ่งปะการังหลากสีดูจตุภูมิเจดจรัสใต้ทะเล ปะการังแข็งหลากหลายชนิด จากนั้นชื่นชมความงามของหาดทรายขาวสุดสวยตา สัมผัสเม็ดทรายละเอียดดุจฝุ่นแป้งบน
- 16.30 น. นำคณะกลับสู่ที่พัก ริชชีเฮาส์ รีสอร์ท พักผ่อนหรือเพลิดเพลินตามอัชฌาศัย
- 19.00 น. ๑๐) บริการอาหารค่ำ ณ ห้องอาหารของรีสอร์ท (มือที่ 8)
- 20.00 น. ราตรีสวัสดิ์

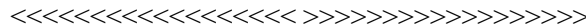
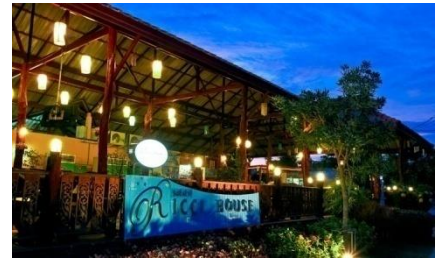




วันที่สี่ เกาะหลีเป๊ะ – ทำเรือปากบารา-สนามบิน

.....

- 07.00 น. ๑๐| รับอรุณด้วยอาหารเช้า ณ ห้องอาหารของรีสอร์ท (มื้อที่ 9)
- 08.00 น. เก็บประสบการณ์บันทึกความประทับใจก่อนอำลาเกาะสวรรค์อันดามันได้ถ่ายรูปตามอัธยาศัย
- 09.00 น. นำคณะกลับสู่ท่าเทียบเรือปากบาราโดยเรือสปีดโบ๊ท
- 10.30 น. เดินทางถึงท่าเทียบเรือปากบาราจากนั้นนำคณะออกเดินทางสู่อำเภอหาดใหญ่โดยรถตู้ปรับอากาศ
- 13.00 น. คณะเดินทางถึงสนามบินโดยสวัสดิภาพ พร้อมความประทับใจ



หมายเหตุ

-โปรแกรมอาจมีการเปลี่ยนแปลงตามความเหมาะสมทั้งนี้ขึ้นอยู่กับความปลอดภัยของลูกค้าเป็นสำคัญ

ราคารับบริการรวม:

- 1.ห้องพัก ดิลักซ์การ์เด็น แอร์
- 2.อาหาร 9 มื้อ
- 3.ค่าบริการเรือหางยาวนำเที่ยว และไกด์ท้องถิ่น รอรับทำเรือปากบารา
- 4.ค่าเข้าชมอุทยานสำหรับนักท่องเที่ยวชาวไทย ชาวต่างประเทศจ่ายเพิ่มท่านละ 200 บาท
- 5.รถตู้ปรับอากาศรับ-ส่งสนามบิน
- 6.เรือสปีดโบ๊ท
- 7.ค่าประกันการเดินทางท่องเที่ยว 4 วัน 3 คืน

